



bebeconfort®

Moly

6m+/3y | < 15kg



bebeconfort.com

Photos non contractuelles - Products may differ from those shown - Niet contractuele foto's - Abbildungen ohne Gewähr - Las fotos pueden no coincidir con el producto real - Fotografie non contrattuali - Fotos não contratuais - Produkty sa môžu odlišovať od vyobrazených - Produkt może różnić się od pokazanego na ilustracji - Výrobky se mohou lišit od vyobrazení - Utomobligatoriska fotografier

EN • IMPORTANT! READ CAREFULLY AND KEEP FOR FUTURE REFERENCE.

FR • IMPORTANT! À LIRE ATTENTIVEMENT ET À CONSERVER POUR RÉFÉRENCE ULTÉRIEURE.

DE • WICHTIG! BITTE SORGFÄLTIG LESEN UND FÜR SPÄTERES NACHLESEN UNBEDINGT AUFBEWAHREN.

IT • IMPORTANTE! LEIA CUIDADOSAMENTE E GARDE PARA REFERÊNCIA FUTURA.

ES • IMPORTANTE: LEGGERE ATTENTAMENTE E CONSERVARE PER FUTURO RIFERIMENTO.

NL • BELANGRIJK! LEES ZORGVULDIG EN BEWAAR VOOR LATERE RAADPLEGING

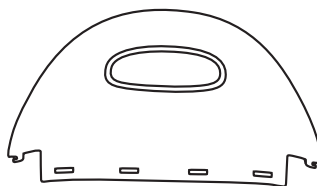
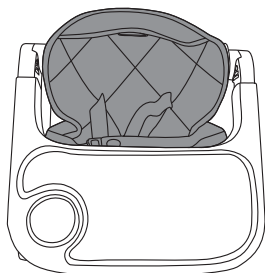
PT • IMPORTANTE! LEER DETENIDAMENTE Y MANTENERLAS PARA FUTURAS CONSULTAS.

PL • WAŻNE! PRZECZYTAJ UWAŻNIE I ZACHOWAJ NA PRZYSZŁOŚĆ JAKO ODNIESIENIE.

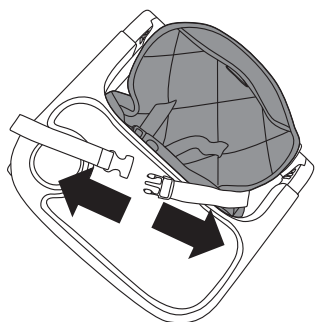
SK • DÔLEŽITÉ! ČÍTAJTE POZORNE A UCHOVAJTE PRE BUDÚCE POUŽITIE

CS • DŮLEŽITÉ! POKYNY SI POZORNĚ PŘEČTĚTE A USCHOVEJTE PRO POZDĚJŠÍ NAHLÉDNUTÍ.

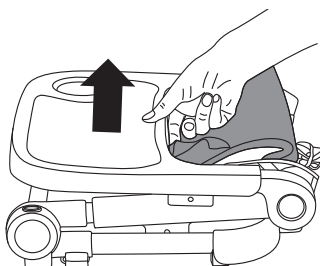
SV • VIKTIGT! LÄS NOGGRANT OCH SPARA FÖR FRAMTIDA BRUK.



1



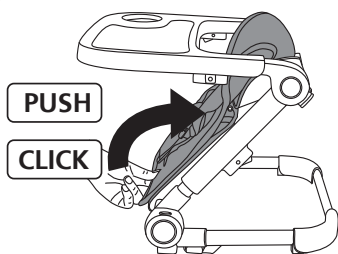
PULL



CLICK

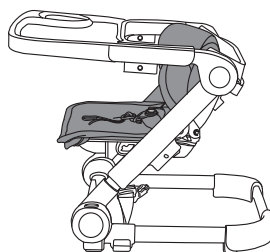
CLICK

2



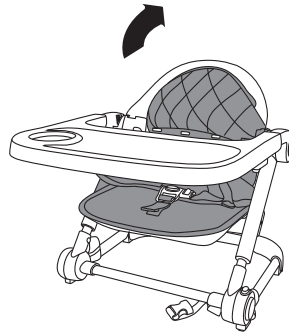
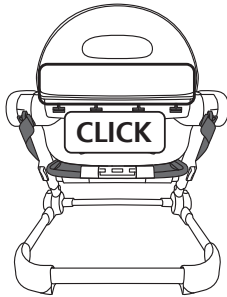
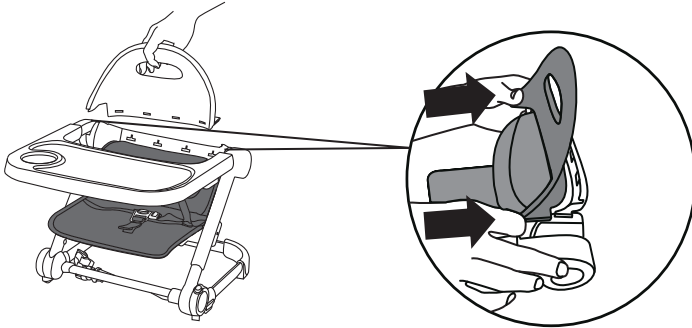
PUSH

CLICK



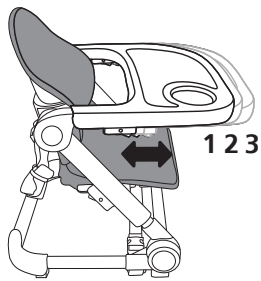
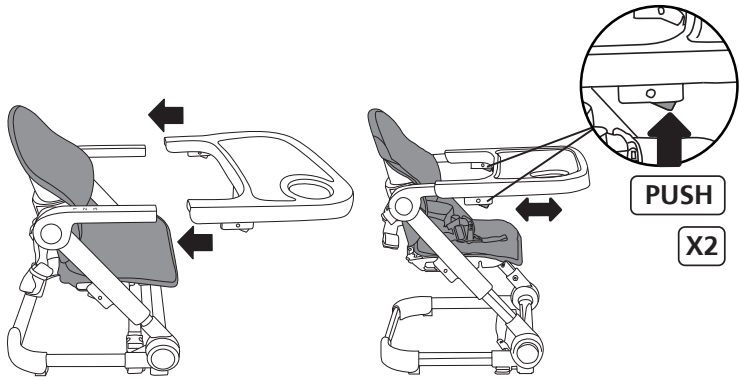


3

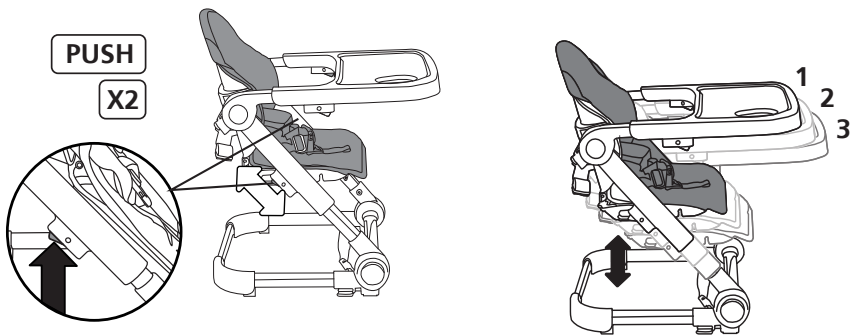




5



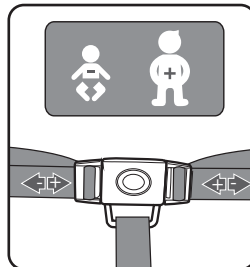
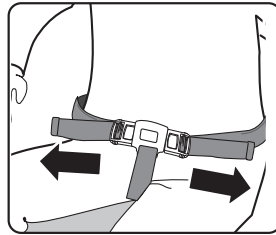
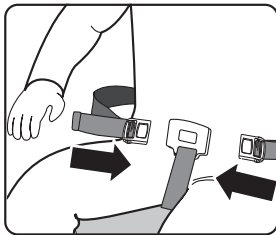
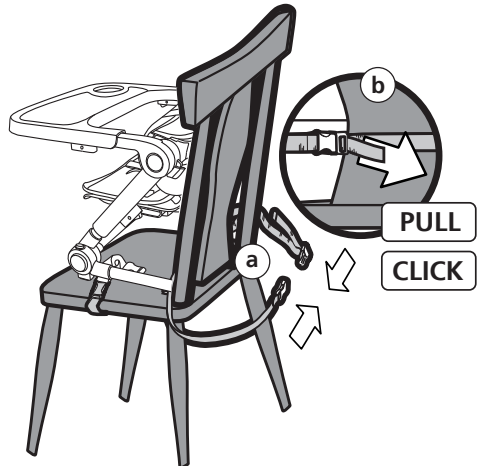
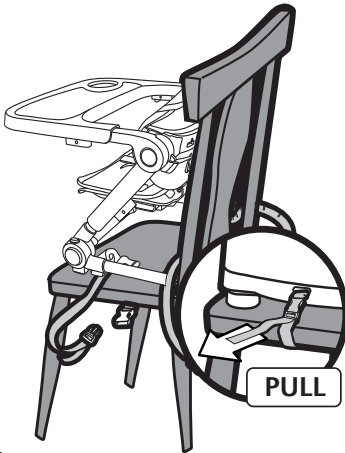
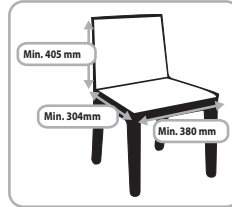
6





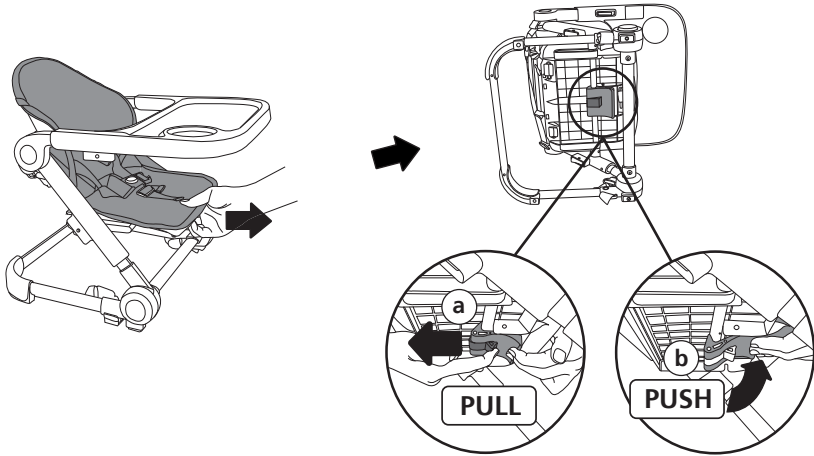
4

Min 6M
Max 36M / 15kg



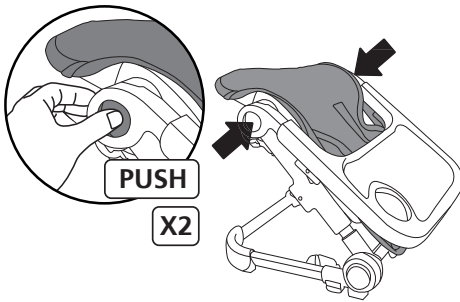


1

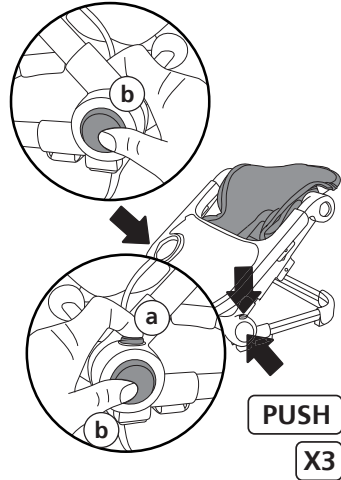


2

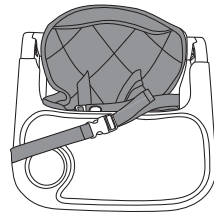
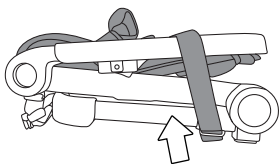
2.1



2.2



3





General Feeding Booster instructions.

EN 16120:2012+A2:2016

Our products have been carefully designed and tested with the safety and comfort of your child in mind.

This product is intended for children able to sit up unaided (minimum 6 months) and up to 36 months or a maximum weight of 15 kg.

WARNING! Never leave the child unattended.

WARNING! Always use the chair attachment system and ensure it is correctly fitted before use.

WARNING! Do not use this product on stools or benches.

WARNING! Always use the restraint system and ensure it is correctly fitted.

WARNING! Always check the security and the stability of the product on the adult chair before use.

WARNING! Do not use the chair mounted seat if any of its parts are broken, torn or missing.

WARNING! Only use accessories and replacement parts sold or approved by the manufacturer.

WARNING! To avoid the risk of suffocation, keep all plastic bags and packaging out of reach of babies and young children.

WARNING! Ensure that the adult chair with the chair mounted seat is placed in a position where the child is not able to use its feet to push against the table or any other structure as this can cause the tip over of the adult chair supporting the chair mounted seat.

Advice

Always keep an eye on the child, since children quickly become more independent.

Maintenance

Wash with a sponge and mild soap. Remember that all mechanical products need regular maintenance and careful use if they are to provide maximum satisfaction and last a long time.

Warranty

Our 24 months warranty reflects our confidence in the high quality of our design, engineering, production and product performance. We confirm that this product was manufactured in accordance with the current European safety requirements and quality standards which are applicable to this product, and that this product is free from defects on materials and workmanship at the time of purchase. Under the conditions mentioned herein, this warranty may be invoked by consumers in the countries where this product has been sold by a subsidiary of the Dorel Group or by an authorized dealer or retailer.

Our 24 months warranty covers all manufacturing defects in materials and workmanship when used in normal conditions and in accordance with our user manual for a period of 24 months from the date of the original retail purchase by the first end-user customer. To request repairs or spare parts under our

warranty for defects in materials and workmanship you must present your proof of purchase, made within the 24 months preceding the service request.

Our 24 months warranty does not apply to defects caused by normal wear and tear, damage caused by accidents, abusive use, negligence, fire, liquid contact or other external cause, damage which is the consequence of failing to comply with the user manual, damage caused by use with another product, damage caused by service by anyone who is not authorized by us, or if the product is stolen or if any label or identification number has been removed from the product or has been changed. Examples of normal wear and tear include wheels and fabric worn down by regular use and the natural breakdown of colors and materials due to normal aging of the product.

What to do in case of defects:

Should problems or defects arise, your first point of contact is the authorized dealer or retailer recognized by us. Our 24 months warranty is recognized by them (1). You must present your proof of purchase, made within the 24 months preceding the service request. It is easiest if you get your service request pre-approved by us. If you submit a valid claim under this warranty, we may request that you return your product to the authorized dealer or retailer recognized by us or that you ship the product to us in accordance with our instructions. We will pay for shipment and for return freight if all instructions are followed. Damage and/or defects neither covered by our warranty nor by the legal rights of the consumer and/or damage and/or defects with respect to products that are not covered by our warranty can be handled at a reasonable fee.

Rights of the consumer:

A consumer has legal rights pursuant to applicable consumer legislation, which may vary from country to country. The rights of the consumer under applicable national legislation are not affected by this warranty.

This warranty is provided by Dorel Netherlands. We are registered in The Netherlands under company number 17060920. Our trading address is Korendijk 5, 5704 RD Helmond, The Netherlands, and our postal address is P.O. Box 6071, 5700 ET Helmond, The Netherlands.

The names and address details of other subsidiaries of the Dorel group can be found on the last page of this manual and on our website for the brand concerned.

(1) Products purchased from retailers or dealers that remove or change labels or identification numbers are considered unauthorized. Products purchased from unauthorized retailers are also considered unauthorized. No warranty applies to these products since the authenticity of these products cannot be ascertained.





Généralités sur l'Feeding Booster

EN 16120:2012+A2:2016

Nos produits ont été soigneusement conçus et testés en pensant à la sécurité et au confort de votre enfant. Ce produit est destiné aux enfants capables de se tenir assis sans aide (minimum 6 mois) et jusqu'à 36 mois ou un poids maximum de 15 kg.

AVERTISSEMENT ! Ne laissez jamais l'enfant sans surveillance.

AVERTISSEMENT ! Utilisez toujours le système de fixation du fauteuil et assurez-vous qu'il est correctement installé avant utilisation.

AVERTISSEMENT ! N'utilisez pas ce produit sur des tabourets ou des bancs.

AVERTISSEMENT ! Utilisez toujours le système de retenue et assurez-vous qu'il est correctement installé.

AVERTISSEMENT ! Vérifiez toujours la sécurité et la stabilité du produit sur la chaise adulte avant utilisation.

AVERTISSEMENT ! N'utilisez pas le siège monté sur chaise si l'une de ses pièces est cassée, déchirée ou manquante.

AVERTISSEMENT ! Utilisez uniquement des accessoires et pièces de rechange vendus ou approuvés par le fabricant.

AVERTISSEMENT ! Pour éviter tout risque d'étouffement, conservez tous les sacs et emballages plastiques hors de portée des bébés et des jeunes enfants.

AVERTISSEMENT ! Assurez-vous que la chaise adulte avec le siège monté sur la chaise est placée dans une position où l'enfant ne peut pas utiliser ses pieds pour pousser contre la table ou toute autre structure, car cela pourrait faire basculer la chaise adulte supportant le siège monté sur la chaise.

Conseil:

Toujours garder un œil sur l'enfant car l'enfant prend vite son autonomie.

Maintenance:

Utilisez une éponge et un savon doux. Rappelez-vous que tous les produits mécaniques dépendent d'un entretien régulier et d'une utilisation raisonnable, pour donner entière satisfaction et être durables.

Garantie

Notre garantie de 24 mois reflète notre confiance dans la qualité supérieure de notre conception, ingénierie, production et la performance du produit. Nous garantissons que ce produit a été fabriqué conformément aux exigences de sécurité et normes de qualité actuelles européennes applicables à ce produit, et que ce produit est, au moment de l'achat, exempt de défaut de matériau et de fabrication. Dans les conditions mentionnées dans ce document, cette garantie peut être invoquée par les consommateurs dans les pays où ce produit a été vendu par une filiale du groupe Dorel ou par un revendeur ou détaillant autorisé.

Notre garantie de 24 mois couvre tous les défauts de matériau et de fabrication pour une utilisation dans des conditions normales et conformément à la notice pour une période de 24 mois à compter de la date de l'achat initial par le premier client utilisateur. Pour demander des réparations ou des pièces de rechange sous garantie pour des défauts de matériau et de fabrication, vous devez présenter la preuve d'un achat effectué dans les 24 mois précédant la demande de service.

Notre garantie de 24 mois ne couvre pas les dommages causés par l'usure normale, les accidents, l'utilisation abusive, la négligence, le feu, le contact avec un liquide ou toute autre cause extérieure, les dommages résultant d'une utilisation non conforme au mode d'emploi, de l'utilisation avec un autre produit, d'une réparation ou d'un entretien mené par une personne non autorisée par nos services, les produits volés, ne portant plus l'étiquette ou le numéro d'identification ou les produits dont ce numéro a été modifié. Des exemples d'usure normale comprennent : des roues et des tissus usés par l'utilisation régulière et la décoloration et la décomposition naturelle de couleurs et des matériaux dus à la vétusté du produit.

Que faire en cas de défauts :

Si des problèmes ou des défauts surviennent, le meilleur choix pour un service rapide est de consulter un revendeur agréé par nos services. Notre garantie de 24 mois est reconnue par ceux-ci (1). Vous devez présenter la preuve d'un achat effectué dans les 24 mois précédant la demande de service. Cela est plus facile si vous obtenez l'approbation au préalable de votre demande auprès de nos services. Si vous soumettez une réclamation valide en vertu de cette garantie, nous pouvons vous demander de retourner votre produit au distributeur agréé ou de nous envoyer le produit conformément à nos instructions. Nous payerons les frais d'envoi et de retour si toutes les instructions sont correctement suivies. Les dommages et/ou défauts qui ne sont couverts ni par notre garantie ni par les droits légaux du consommateur et/ou les dommages et/ou défauts en rapport à des produits qui ne sont pas couverts par notre garantie peuvent être traités à un tarif raisonnable.

Droits du consommateur :

Un consommateur a des droits légaux, en vertu de la législation applicable à la consommation, qui peuvent varier d'un pays à l'autre. Les droits du consommateur en vertu de la législation nationale applicable ne sont pas affectés par cette garantie.

Cette garantie est fournie par Dorel Pays-Bas. Nous sommes enregistrés aux Pays-Bas sous le numéro d'entreprise 17060920. Notre adresse commerciale est Korendijk 5, 5704 RD Helmond, Pays-Bas, et notre adresse postale est P.O. Box 6071, 5700 ET Helmond, Pays-Bas.

Vous pouvez trouver les noms et les adresses des autres filiales du groupe Dorel à la dernière page de ce manuel et sur notre site Web pour la marque concernée.

(1) Les produits achetés auprès de détaillants ou de revendeurs qui ôtent ou changent les étiquettes ou les numéros d'identifications sont considérés comme non autorisés. Les produits achetés auprès de revendeurs non autorisés sont également considérés comme non autorisés. Aucune garantie ne s'applique à ces produits puisque leur authenticité ne peut pas être vérifiée.





Feeding Booster – Allgemeine Hinweise

EN 16120:2012+A2:2016

Unsere Produkte wurden sorgfältig im Hinblick auf die Sicherheit und den Komfort Ihres Kindes entwickelt und getestet.

Dieses Produkt ist für Kinder gedacht, die in der Lage sind, ohne Hilfe zu sitzen (mindestens 6 Monate) und bis zu 36 Monate alt sind oder ein maximales Gewicht von 15 kg haben.

WARNUNG! Lassen Sie das Kind niemals unbeaufsichtigt.

WARNUNG! Benutzen Sie stets das Stuhlbefestigungssystem und vergewissern Sie sich vor der Verwendung, dass es richtig angebracht ist.

WARNUNG! Verwenden Sie dieses Produkt nicht auf Hockern oder Bänken.

WARNUNG! Benutzen Sie immer das Rückhaltesystem und stellen Sie sicher, dass es richtig angebracht ist.

WARNUNG! Überprüfen Sie vor der Verwendung immer die Sicherheit und Stabilität des Produkts auf dem Erwachsenenstuhl.

WARNUNG! Benutzen Sie den am Stuhl montierten Sitz nicht, wenn Teile davon gebrochen, zerrissen oder fehlen.

WARNUNG! Verwenden Sie nur vom Hersteller verkaufte oder zugelassene Zubehör- und Ersatzteile.

WARNUNG! Um Erstickungsgefahr zu vermeiden, bewahren Sie alle Plastiktüten und Verpackungen außerhalb der Reichweite von Babys und Kleinkindern auf.

WARNUNG! Stellen Sie sicher, dass der Erwachsenenstuhl mit dem auf dem Stuhl montierten Sitz in einer Position platziert wird, in der das Kind seine Füße nicht benutzen kann, um sich gegen den Tisch oder eine andere Struktur zu stoßen, da dies dazu führen kann, dass der Erwachsenenstuhl, der den auf dem Stuhl montierten Sitz trägt, umkippt.

Hinweis:

Achten Sie stets auf Ihr Kind. Kinder entwickeln sich sehr schnell weiter.

Pflege:

Reinigung mit Schwamm und milder Seife. Für eine lange Lebensdauer benötigen alle mechanischen Teile regelmäßige Wartung und sorgfältige Behandlung.

Garantie

Unsere 24-Monats-Garantie zeigt, wie groß unser Vertrauen in die hohe Qualität unserer Design-, Technik-, Produktions- und Produktleistung ist. Wir garantieren, dass dieses Produkt gemäß den aktuellen europäischen Sicherheitsanforderungen und Qualitätsstandards hergestellt wurde, die auf dieses Produkt Anwendung finden und dass dieses Produkt zum Zeitpunkt des Kaufes frei von Material- und Verarbeitungsmängeln ist. Unter den hier beschriebenen Bedingungen kann diese Garantie von Verbrauchern in den Ländern, in denen dieses Produkt von einer Tochtergesellschaft der Dorel Group oder einem autorisierten Händler oder Verkäufer verkauft wurde, geltend gemacht werden.

Unsere 24-Monats-Garantie erstreckt sich auf Material- und Verarbeitungsmängel bei Verwendung unter normalen Bedingungen und gemäß unserem Benutzerhandbuch für einen Zeitraum von 24

Monaten ab dem Datum des ursprünglichen Einzelhandelskaufs durch den Endkunden. Zur Anforderung von Reparaturen oder Ersatzteilen im Rahmen der Garantie aufgrund von Material- und Verarbeitungsmängeln ist der Nachweis zu erbringen, dass der Kauf innerhalb von 24 Monate vor dieser Service-Anforderung erfolgt ist.

Unsere 24-Monats-Garantie erstreckt sich nicht auf Schäden aufgrund von normalem Verschleiß, Schaden durch Unfälle, missbräuchlicher Verwendung, Fahrlässigkeit, Feuer, Kontakt mit Flüssigkeiten oder sonstige externe Ursachen, Schaden infolge der Nichtbefolgung des Benutzerhandbuchs, Schaden durch Verwendung mit einem anderen Produkt, Schaden aufgrund von Wartung oder Reparatur durch eine Person, die nicht von uns autorisiert wurde, oder Diebstahl des Produktes oder Entfernung oder Änderung eines Etiketts oder einer Kennnummer vom bzw. am Produkt. Beispiele für normalen Verschleiß sind die Abnutzung von Rädern und Gewebe durch regelmäßige Nutzung und die natürliche Farb- und Materialabschwächung über einen längeren Zeitraum und eine längere Nutzungsdauer.

Was im Falle von Mängeln zu tun ist:

Falls Probleme oder Mängel auftreten, sollten Sie sich für schnellen Service am besten an den von uns autorisierten Händler oder Verkäufer wenden. Unsere 24-Monats-Garantie wird dort anerkannt (!). Dazu ist ein Nachweis zu erbringen, dass der Kauf innerhalb von 24 Monaten vor der Service-Anforderung erfolgt ist. Am einfachsten ist es, Ihre Service-Anforderung vorab vom unsere Kundenservice genehmigen zu lassen. Wenn Sie unter dieser Garantie einen gültigen Anspruch vorbringen, verlangen wir möglicherweise, dass Sie das Produkt an den von uns autorisierten Händler oder Verkäufer im Einklang mit unseren Anweisungen zurückgeben. Wir zahlen die Gebühren für Sendung und Rücksendung, wenn alle Anweisungen befolgt werden. Schäden und/oder Mängel, die weder von unserer Garantie noch den gesetzlichen Rechten des Verbrauchers abgedeckt sind, und/oder Schäden und/oder Mängel an Produkten, die nicht von unserer Garantie abgedeckt sind, können gegen ein angemessenes Entgelt bearbeitet werden.

Rechte des Verbrauchers:

Dem Verbraucher stehen die gesetzlichen Rechte gemäß des geltenden Gewährleistungsrechts zu; diese können von Land zu Land variieren. Diese Rechte des Verbrauchers unter geltender nationaler Gesetzgebung werden von dieser Garantie nicht eingeschränkt.

Diese Garantie wird von Dorel Netherlands bereitgestellt. Wir sind in den Niederlanden unter der Firmennummer 17060920 eingetragen. Unsere Geschäftsadresse ist Korendijk 5, 5704 RD Helmond, The Netherlands, und unsere Postanschrift ist P.O. Box 6071, 5700 ET Helmond, The Netherlands.

Die Namen und Adressen anderer Tochtergesellschaften der Dorel-Gruppe finden Sie auf der letzten Seite dieses Handbuch und auf unserer Website für die jeweilige Marke.

(1) Produkte, bei denen die Etiketten oder Identifikationsnummern entfernt oder geändert wurden, gelten als nicht zugelassen. Für diese Produkte wird keine Garantie gewährt, da die Echtheit dieser Produkte nicht feststellbar ist.



Généralités sur l'Feeding Booster

EN16120:2012+A2:2016

I nostri prodotti sono stati accuratamente progettati e testati pensando alla sicurezza e al comfort del tuo bambino. Questo prodotto è destinato a bambini in grado di stare seduti senza aiuto (minimo 6 mesi) e fino a 36 mesi o un peso massimo di 15 kg.

AVVERTIMENTO! Non lasciare mai il bambino incustodito.

AVVERTIMENTO! Utilizzare sempre il sistema di fissaggio della sedia e assicurarsi che sia montato correttamente prima dell'uso.

AVVERTIMENTO! Non utilizzare questo prodotto su sgabelli o panche.

AVVERTIMENTO! Utilizzare sempre il sistema di ritenuta e assicurarsi che sia montato correttamente.

AVVERTIMENTO! Controllare sempre la sicurezza e la stabilità del prodotto sulla sedia per adulti prima dell'uso.

AVVERTIMENTO! Non utilizzare il sedile montato sulla sedia se una qualsiasi delle sue parti è rotta, strappata o mancante.

AVVERTIMENTO! Utilizzare solo accessori e pezzi di ricambio venduti o approvati dal produttore.

AVVERTIMENTO! Per evitare il rischio di soffocamento, tenere tutti i sacchetti e gli imballaggi di plastica fuori dalla portata dei neonati e dei bambini piccoli.

AVVERTIMENTO! Assicurarsi che la sedia per adulti con il sedile montato sulla sedia sia posizionata in una posizione in cui il bambino non sia in grado di usare i piedi per spingere contro il tavolo o qualsiasi altra struttura poiché ciò potrebbe causare il ribaltamento della sedia per adulti che supporta il sedile montato sulla sedia.

Suggerimento:

tenere sempre d'occhio i bambini, poiché acquisiscono autonomia molto velocemente.

Manutenzione:

lavare con una spugna e un sapone neutro. Ricordare che tutti i prodotti meccanici necessitano di regolare manutenzione e attento utilizzo, se devono fornire la massima soddisfazione e durare per un lungo periodo.

Garanzia

La garanzia della durata di 24 mesi che applichiamo ai nostri prodotti riflette la fiducia che riponiamo nella qualità eccezionale del nostro design, della nostra progettazione e produzione, nonché delle prestazioni. Garantiamo che questo prodotto è stato fabbricato in conformità con gli attuali requisiti europei in materia di sicurezza e con gli standard di qualità applicabili a questo prodotto, e altresì che quest'ultimo è scevro da difetti legati alla manodopera o ai materiali impiegati al momento dell'acquisto. Alle condizioni qui menzionate, il cliente può ricorrere alla presente garanzia nei Paesi in cui il presente prodotto sia stato venduto da una controllata del gruppo Dorel o da un rivenditore o

concessionario autorizzato.

La nostra garanzia della durata di 24 mesi copre eventuali difetti dei materiali e di fabbricazione se il prodotto viene utilizzato in condizioni regolari ed in conformità con il nostro manuale d'istruzioni, per un periodo di 24 mesi dalla data dell'acquisto al dettaglio originale dal primo cliente utente finale. Per richiedere riparazioni o parti di ricambio in garanzia per i suddetti difetti, è necessario presentare la prova d'acquisto (che deve essere stato effettuato entro e non oltre i 24 mesi precedenti alla richiesta di assistenza).

La garanzia non copre invece difetti causati da normale usura, danni causati da incidenti, utilizzo non corretto, negligenza, incendi, contatto con liquidi o altra causa esterna, danni derivanti dal mancato rispetto del manuale d'istruzioni, danni causati dall'utilizzo con un altro prodotto, danni causati da manutenzione da parte di persone da noi non autorizzate; la garanzia non vale altresì in caso di furto del prodotto o rimozione dal prodotto stesso o modifica di qualsiasi targhetta o numero identificativo. Esempi di normale usura includono parti quali: ruote e tessuti usurati da un utilizzo regolare del prodotto, nonché il naturale deterioramento dei colori e dei materiali in seguito al normale invecchiamento del prodotto.

Cosa fare in caso di difetti:

Qualora si verificano problemi o difetti, la scelta migliore per un servizio rapido è rivolgersi al rivenditore autorizzato o dettagliante riconosciuto. La nostra garanzia di 24 mesi è riconosciuta dai rivenditori (1). È necessario presentare la prova d'acquisto (che deve essere stato effettuato entro e non oltre i 24 mesi precedenti alla richiesta di assistenza). L'operazione è resa più semplice richiedendo prima l'approvazione da parte nostra. Se si presenta una richiesta valida ai sensi della presente garanzia, potremo richiedere al cliente di restituire il prodotto al rivenditore autorizzato o dettagliante riconosciuto o di spedire il prodotto presso di noi secondo le nostre istruzioni. Le relative spese di spedizione e reso sono a nostro carico, se vengono seguite tutte le istruzioni. I danni e/o difetti non coperti dalla nostra garanzia né dai diritti legali dei consumatori e/o i danni e/o difetti in relazione a prodotti non coperti dalla nostra garanzia possono tuttavia essere gestiti secondo prezzi ragionevoli.

Diritti del consumatore:

Il consumatore gode di diritti legali secondo la legislazione applicabile al consumatore stesso, che può variare secondo il Paese. I diritti del consumatore ai sensi della legislazione nazionale vigente non sono inficiati dalla presente garanzia.

La presente garanzia è offerta da Dorel Netherlands. Siamo iscritti al registro delle imprese nei Paesi Bassi con numero di registrazione 17060920. La nostra sede legale è Korendijk 5, 5704 RD Helmond, Paesi Bassi, e il nostro recapito postale è P.O. Box 6071, 5700 ET Helmond, Paesi Bassi.

Dettagli di nomi e indirizzi di altre sussidiarie del gruppo Dorel si trovano sull'ultima pagina del presente manuale e sul nostro sito web per il marchio in questione.

(1) I prodotti acquistati presso rivenditori che rimuovono o modificano le etichette o i numeri di identificazione sono considerati non autorizzati. Prodotti acquistati presso rivenditori non autorizzati sono considerati essi stessi non autorizzati. Nessuna garanzia si applica a questi prodotti, in quanto l'autenticità di questi prodotti non può essere accertata.





Instrucciones generales para Feeding Booster.

EN 16120:2012+A2:2016

Nuestros productos han sido cuidadosamente diseñados y probados teniendo en cuenta la seguridad y comodidad de su hijo.

Este producto está destinado a niños capaces de sentarse sin ayuda (mínimo 6 meses) y hasta 36 meses o un peso máximo de 15 kg.

¡ADVERTENCIA! Nunca dejes al niño solo.

¡ADVERTENCIA! Utilice siempre el sistema de fijación a la silla y asegúrese de que esté correctamente instalado antes de su uso.

¡ADVERTENCIA! No utilizar este producto sobre taburetes o bancos.

¡ADVERTENCIA! Utilice siempre el sistema de retención y asegúrese de que esté correctamente colocado.

¡ADVERTENCIA! Compruebe siempre la seguridad y la estabilidad del producto en la silla para adultos antes de su uso.

¡ADVERTENCIA! No utilice el asiento montado en la silla si alguna de sus piezas está rota, rota o falta.

¡ADVERTENCIA! Utilice únicamente accesorios y repuestos vendidos o aprobados por el fabricante.

¡ADVERTENCIA! Para evitar el riesgo de asfixia, mantenga todas las bolsas y embalajes de plástico fuera del alcance de los bebés y niños pequeños.

¡ADVERTENCIA! Asegúrese de que la silla para adultos con el asiento montado en la silla esté colocada en una posición en la que el niño no pueda usar sus pies para empujar la mesa o cualquier otra estructura, ya que esto puede provocar que la silla para adultos que sostiene el asiento montado en la silla se vuelque.

Consejo:

Nunca deje al niño solo ya que los niños se hacen muy independientes rápidamente.

Mantenimiento:

Limpiar con una esponja y un detergente suave. Recuerde que todos los productos mecánicos necesitan mantenimiento regular y un uso cuidadoso si han de proporcionar la máxima satisfacción y durar mucho tiempo.

Garantía

en la extraordinaria calidad de nuestro diseño, ingeniería, producción y en el rendimiento del producto. Garantizamos que este producto ha sido fabricado de acuerdo con las normas de seguridad y calidad europeas en vigor aplicables a este producto y que está libre de defectos en el momento de la compra. La presente garantía será aplicable, de acuerdo con las condiciones aquí establecidas, en aquellos países en los que el grupo Dorel, o cualquier distribuidor o establecimiento autorizado, venda este producto.

Nuestra garantía de 24 meses cubre cualquier defecto de fabricación en cuanto a materiales y mano de obra, cuando se utiliza en condiciones normales, y de acuerdo con el manual de usuario, durante 24 meses a partir de la fecha de su adquisición por parte del primer usuario final.

Para solicitar una reparación o piezas de repuesto en garantía, por defectos de fabricación, deberá presentar el comprobante de la compra (original o fotocopia) realizada en los 24 meses anteriores a la solicitud del servicio.

Nuestra garantía de 24 meses no cubre los daños causados por el uso y desgaste normales, daños provocados por accidentes, uso abusivo, negligencia, incendio, contacto con líquidos o cualquier otra causa externa, daños debidos a un uso distinto al establecido en el manual de usuario, daños producidos por el uso con otro producto, daños producidos por las reparaciones realizadas por otros servicios no autorizados, en caso de robo del producto o si se ha modificado o eliminado alguna etiqueta o número de identificación del producto. Pueden ser ejemplos de uso y desgaste normales, el desgaste de las ruedas y del tejido por el uso habitual y la descomposición natural de los colores y los materiales debido al uso prolongado del producto y al paso del tiempo.

¿Qué hacer en caso de defectos?

Si surgen problemas o defectos, su mejor opción para obtener un servicio rápido es visitar al distribuidor o establecimiento autorizado que acepta nuestra garantía de 24 meses (1). Para ello, deberá presentar el comprobante de la compra realizada en los 24 meses anteriores a la solicitud del servicio. Lo más sencillo es que nos solicite directamente la aprobación previa del servicio. Si presenta una reclamación conforme a lo establecido en la presente garantía, le pediremos que devuelva el producto al distribuidor o establecimiento autorizado o que nos haga llegar el producto de acuerdo con nuestras instrucciones. Si se llevan a cabo todos los pasos indicados, no tendrá que abonar ningún gasto de envío ni de devolución del producto. Los daños y/o defectos que no estén cubiertos por la garantía, ni por los derechos legales del consumidor, y/o los daños o defectos en productos que no estén cubiertos por nuestra garantía se podrán solucionar a una tarifa razonable.

Derechos del consumidor:

El consumidor dispone de los derechos aplicables de acuerdo con la legislación vigente, que pueden diferir de un país a otro. Los derechos que posea el consumidor según la legislación nacional aplicable no se verán afectados por la presente garantía.

Esta garantía ha sido remitida por Dorel Netherlands, empresa inscrita en los Países Bajos con el número de registro 17060920. La sede social se encuentra en Korendijk 5, 5704 RD Helmond, Países Bajos, y la dirección postal es: P.O. Box 6071, 5700 ET Helmond, Países Bajos.

En la última página del presente manual, así como en el sitio web de la marca, se indican los nombres y direcciones de otras filiales del grupo Dorel.

(1) Los productos adquiridos en tiendas o distribuidores que eliminen o modifiquen las etiquetas o números de identificación, se considerarán no autorizados. No se aplicará garantía alguna a estos productos ya que no se podrá comprobar su autenticidad.



Algemene instructies Feeding Booster.

EN 16120:2012+A2:2016

Onze producten zijn zorgvuldig ontworpen en getest met de veiligheid en het comfort van uw kind in gedachten.

Dit product is bedoeld voor kinderen die zelfstandig kunnen zitten (minimaal 6 maanden) en tot 36 maanden of een maximaal gewicht van 15 kg.

WAARSCHUWING! Laat het kind nooit zonder toezicht achter.

WAARSCHUWING! Gebruik altijd het stoelbevestigingssysteem en zorg ervoor dat het vóór gebruik correct is gemonteerd.

WAARSCHUWING! Gebruik dit product niet op krukken of banken.

WAARSCHUWING! Gebruik altijd het bevestigingssysteem en zorg ervoor dat het correct is aangebracht.

WAARSCHUWING! Controleer vóór gebruik altijd de veiligheid en de stabiliteit van het product op de stoel voor volwassenen.

WAARSCHUWING! Gebruik de op de stoel gemonteerde stoel niet als er onderdelen kapot, gescheurd of ontbreken zijn.

WAARSCHUWING! Gebruik alleen accessoires en vervangingsonderdelen die door de fabrikant zijn verkocht of goedgekeurd.

WAARSCHUWING! Om verstikkingsgevaar te voorkomen, dient u alle plastic zakken en verpakkingen buiten het bereik van baby's en jonge kinderen te houden.

WAARSCHUWING! Zorg ervoor dat de stoel voor volwassenen met de op de stoel gemonteerde stoel in een positie wordt geplaatst waarin het kind zijn voeten niet kan gebruiken om tegen de tafel of een andere structuur te duwen, omdat dit ervoor kan zorgen dat de volwassen stoel die de op de stoel gemonteerde stoel ondersteunt, kan omvallen.

Advies:

houd uw kind altijd in het oog. Kinderen worden snel zelfstandiger.

Onderhoud:

afwassen met een spons en milde zeep. Let op: alle mechanische producten dienen regelmatig te worden onderhouden en zorgvuldig te worden gebruikt voor een lange levensduur en maximale tevredenheid.

Garantie

Wij geven 24 maanden garantie. Dit geeft ons vertrouwen weer in de hoogwaardige kwaliteit van het ontwerp, de techniek, het product en de productprestaties. Wij garanderen dat dit product vervaardigd is overeenkomstig de actuele Europese veiligheidsvoorschriften en kwaliteitsnormen die op dit product van toepassing zijn, en dat dit product op het moment van aanschaf vrij is van materiaal- en constructiefouten. Onder de hierin vermelde voorwaarden kan deze garantie worden ingeroepen door de eerste eindgebruiker in de landen waar dit product verkocht wordt door een dochterfirma van de Dorel Group of door een erkende dealer of erkende detailhandelaar.

Onze garantie van 24 maanden omvat gebreken met betrekking

tot de gebruikte materialen en de constructie bij gebruik onder normale omstandigheden en overeenkomstig onze handleiding voor een periode van 24 maanden vanaf de datum van de originele aankoop in de detailhandel door de eerste eindgebruiker. Voor een reparatieverzoek of een verzoek om reserveonderdelen uit hoofde van deze garantie dient u een aankoopbewijs te overleggen dat binnen 24 maanden voorafgaand aan het serviceverzoek dient te zijn afgegeven.

Onze garantie van 24 maanden geldt niet voor gebreken die veroorzaakt worden door normale slijtage, schade veroorzaakt door ongevallen, verkeerd gebruik, nalatigheid, brand, contact met vloeistoffen of andere externe oorzaken, schade die het gevolg is van het niet naleven van de handleiding, schade veroorzaakt door gebruik in combinatie met een ander product, schade die veroorzaakt wordt door onderhoud uitgevoerd door iemand die niet door ons is goedgekeurd, of wanneer het product is gestolen of wanneer een label of identificatienummer van het product werd verwijderd of gewijzigd. Voorbeelden van normale slijtage zijn versleten wielen en slijtage van textiel door regelmatig gebruik en de natuurlijke verbleking van kleuren en materialen door de normale veroudering van het product.

Wat u kunt doen ingeval van gebreken:

Mocht zich een probleem of gebrek voordoen, dan is de door ons erkende dealer of detailhandelaar uw eerste aanspreekpunt. Onze garantie van 24 maanden wordt door hen erkend (1). U dient een aankoopbewijs te overleggen dat binnen 24 maanden voorafgaand aan het verzoek dient te zijn afgegeven. Het is het eenvoudigst wanneer u uw serviceverzoek vooraf door ons laat goedkeuren. Wanneer u een claim indient die geldig is onder deze garantie, is het mogelijk dat we u vragen uw product terug te sturen naar de door ons erkende dealer of detailhandelaar of het product naar ons op te sturen in overeenstemming met onze instructies. Wij zullen de kosten voor de verzending en terugzending betalen indien alle instructies nageleefd worden. Schade en/of gebreken die niet gedekt worden door onze garantie noch door de wettelijke rechten van de consument en/of schade en/of defecten met betrekking tot het product die niet gedekt worden door onze garantie kunnen behandeld worden tegen betaling van een redelijke vergoeding.

Consumentenrechten:

Een consument heeft wettelijke rechten in overeenstemming met de van toepassing zijnde consumentenwetgeving, die van land tot land kan verschillen. De rechten van de consument onder de van toepassing zijnde nationale wetgeving worden door deze garantie niet aangetast.

Deze garantie wordt verstrekt door Dorel Netherlands. We zijn geregistreerd in Nederland onder bedrijfsnummer 17060920. Ons bedrijfsadres is Korendijk 5, 5704 RD Helmond, Nederland, en ons postadres is Postbus 6071, 5700 ET Helmond, Nederland.

De namen en de adressen van andere bedrijven van de Dorel Group kunnen teruggevonden worden op de laatste pagina van deze handleiding en op onze website voor het betreffende merk.

(1) Producten die gekocht zijn van wederverkopers of leveranciers die het etiket of het identificatienummer hebben gewijzigd of verwijderd, worden als niet-toegelaten producten beschouwd. Producten die gekocht zijn van niet erkende wederverkoper worden ook als niet-toegelaten producten beschouwd. Op de desbetreffende producten is geen garantie van toepassing, aangezien de echtheid van die producten niet kan worden vastgesteld.



Instruções gerais do assento Feeding Booster.

EN 16120:2012+A2:2016.

Os nossos produtos foram concebidos e testados cuidadosamente a pensar na segurança e no conforto do seu filho.

Este produto destina-se a crianças que já consigam sentar-se sozinhas (mínima 6 meses) e até 36 meses de idade, ou um peso máximo de 15 kg. Utilize este produto apenas numa cadeira com um acento com a dimensão mínima de: 380 mm x 330 mm e um encosto com altura de 210 mm.

ATENÇÃO! Nunca deixar a criança sem vigilância.

AVISO! O assento elevatório deve ser utilizado apenas sob supervisão de um adulto.

ATENÇÃO! Garantir que o sistema de fixação do banco é corretamente montado e regulado antes da sua utilização.

AVISO! O assento elevatório deve ser utilizado apenas numa cadeira com um assento com a dimensão mínima de 380 mm x 330 mm e um encosto com altura de 210 mm.

ATENÇÃO! Não utilize este assento elevatório sobre banquetas ou bancos corridos.

AVISO! Verifique se a superfície do chão e o assento da cadeira estão nivelados antes de instalar o assento elevatório.

ATENÇÃO! Utilizar sempre o sistema de retenção para crianças e os sistemas de fixação da cadeira.

ATENÇÃO! Verificar sempre a segurança e a estabilidade do banco montado na cadeira antes da sua utilização.

AVISO! Não utilize o assento elevatório caso existam peças partidas, estragadas ou em falta.

AVISO! Utilize apenas acessórios e peças de substituição comercializados ou aprovados pelo fabricante. A utilização de outros acessórios ou de peças de substituição com este produto pode ser perigosa.

AVISO! Para evitar o risco de asfixia, mantenha todos os sacos plásticos e embalagens do produto fora do alcance de bebés e crianças pequenas.

AVISO! Certifique-se de que a cadeira para adultos com o assento elevatório colocado se encontra numa posição em que a criança não consiga colocar os pés contra a mesa, ou qualquer outra estrutura, para empurrar a cadeira para trás, uma vez que isto pode provocar a queda da cadeira na qual o assento elevatório está colocado

Aviso:

mantenha-se sempre atento à criança. As crianças ficam mais independentes rapidamente.

Manutenção:

lavar com uma esponja e um detergente suave. Note que todos os produtos mecânicos necessitam de manutenção frequente e de uma utilização cuidadosa para que possam ter a máxima utilidade e duração.

Garantia

A nossa garantia de 24 meses reflete a nossa confiança na qualidade do nosso design, engenharia e produção, bem como no desempenho do produto. Garantimos que este produto foi fabricado de acordo com as

normas de qualidade e os requisitos de segurança europeia atualmente em vigor para este produto, e que, à data da compra, o produto se encontra isento de defeitos de fabrico ou de materiais. Sob as condições aqui mencionadas, esta garantia pode ser invocada pelos consumidores nos países onde este produto foi vendido, por uma filial do Grupo Dorel, por um distribuidor ou revendedor autorizado.

A nossa garantia de 24 meses abrange defeitos de fabrico e de materiais, quando o produto é utilizado em condições normais e em conformidade com as indicações constantes do manual do utilizador por um período de 24 meses a partir da data da compra inicial no revendedor pelo primeiro consumidor /utilizador. De modo a solicitar as reparações ou peças sobresselentes ao abrigo da garantia a título de defeitos de material e de fabrico, o consumidor deverá apresentar o comprovativo da aquisição efetuada (talão de compra) durante os 24 meses que antecedem a requisição do serviço.

A nossa garantia de 24 meses não se aplica a defeitos causados pelo desgaste normal, danos causados por acidentes, utilização abusiva, negligência, incêndio, contacto com líquidos ou outras causas externas, danos que sejam consequência do incumprimento do manual do utilizador, danos causados pela utilização com outro produto, danos causados por reparações feitas por alguém não autorizado, em caso de furto ou caso alguma etiqueta ou número de identificação tenha sido removido/ alterado do produto.

Exemplos de uso e desgaste normais são rodas e tecidos deteriorados em consequência de uma utilização regular e da natural degradação dos materiais e das cores devido ao desgaste normal do produto.

Como proceder caso verifique a existência de defeitos:

Na eventualidade de surgirem quaisquer problemas ou defeitos, a melhor opção para obter um serviço rápido será dirigir-se ao revendedor autorizado ou ao revendedor por nós reconhecido que reconhece a nossa Garantia de 24 meses (1). Deverá apresentar o comprovativo da aquisição efetuada (talão de compra) no período de 24 meses que antecede a data de requisição do serviço. Será mais fácil se obtiver a pré-aprovação da sua requisição de serviço pelo Departamento de Manutenção [da marca]. Se apresentar uma reclamação válida no âmbito desta garantia, poderemos solicitar que devolva o produto ao revendedor autorizado ou revendedor por nós reconhecido ou que nos envie o produto de acordo com as nossas instruções. Pagaremos os custos do envio e de devolução se todas as instruções forem cumpridas. Os danos que não são cobertos pela garantia poderão ser reparados mediante o pagamento de tarifas razoáveis. Os danos e/ou defeitos não cobertos pela nossa garantia nem pelos direitos legais do consumidor e/ ou os danos e/ou defeitos em relação aos produtos que não são cobertos pela nossa garantia podem ser reparados a um preço razoável.

Direitos do consumidor:

Um consumidor possui direitos legais nos termos da legislação de proteção do consumidor aplicável, que pode variar de país para país. Os direitos do consumidor nos termos da legislação nacional aplicável não são afetados por esta garantia.

Esta garantia é fornecida pela Dorel Netherlands. Estamos registados nos Países Baixos com o número de sociedade 17060920. A nossa morada comercial é Korendijk 5, 5704 RD Helmond, Países Baixos, e a nossa morada postal é P.O. Box 6071, 5700 ET Helmond, Países Baixos.

Os nomes e moradas de outras filiais do grupo Dorel podem ser encontrados na última página deste manual e no nosso website

(1) Não são autorizados para esse efeito os produtos adquiridos que retirem ou alterem as etiquetas ou os números de identificação. Uma vez que não é possível averiguar a autenticidade destes produtos, não lhes será aplicável qualquer garantia.



Informacje ogólne na temat Feeding Booster.

EN 16120:2012+A2:2016

Nasze produkty zostały starannie zaprojektowane i przetestowane z myślą o bezpieczeństwie i komforcie Twojego dziecka.

Produkt przeznaczony dla dzieci potrafiących samodzielnie siedzieć (minimum 6 miesięcy) do 36 miesiąca życia lub o maksymalnej wadze 15 kg.

OSTRZEŻENIE ! Nigdy nie zostawiaj dziecka bez opieki.

OSTRZEŻENIE ! Zawsze używaj systemu mocowania krzesła i przed użyciem upewnij się, że jest prawidłowo zamontowany.

OSTRZEŻENIE ! Nie używaj tego produktu na stołkach ani ławkach.

OSTRZEŻENIE ! Zawsze używaj systemu zabezpieczającego i upewnij się, że jest prawidłowo zamontowany.

OSTRZEŻENIE ! Przed użyciem zawsze sprawdź bezpieczeństwo i stabilność produktu na krzesle dla dorosłych.

OSTRZEŻENIE ! Nie używaj fotelika montowanego na krzesle, jeśli jakkolwiek jego część jest uszkodzona, podarta lub brakuje.

OSTRZEŻENIE ! Używaj wyłącznie akcesoriów i części zamiennych sprzedawanych lub zatwierdzonych przez producenta.

OSTRZEŻENIE ! Aby uniknąć ryzyka uduszenia, wszystkie plastikowe torby i opakowania należy przechowywać poza zasięgiem niemowląt i małych dzieci.

OSTRZEŻENIE ! Upewnij się, że krzesło dla osoby dorosłej z siedziskiem zamontowanym na krzesle jest ustawione w pozycji, w której dziecko nie jest w stanie oprzeć się stopami o stół lub inną konstrukcję, ponieważ może to spowodować przewrócenie się krzesła dla osoby dorosłej podtrzymującej siedzisko montowane na krzesle.

Wskazówka:

Należy zawsze wzrokowo kontrolować zachowanie dziecka, gdyż możliwości ruchowe dzieci szybko się zmieniają.

Konserwacja:

Mycie gąbką zwilżoną wodą z delikatnym mydłem.

Należy pamiętać, że wszystkie produkty mechaniczne wymagają regularnej konserwacji i ostrożności w obsłudze, jeśli mają spełnić swoją funkcję i służyć przez długi czas.

Gwarancja

Udzielamy 24-miesięcznej gwarancji, odzwierciedlającej zaufanie, które mamy do jakości naszych projektów, procesu technologicznego, produkcji oraz wykonania produktów. Gwarantujemy, że ten produkt został wyprodukowany zgodnie z aktualnymi wymogami europejskich norm bezpieczeństwa i jakości, które mają do niego zastosowanie, a także że w chwili zakupu produkt jest wolny od wad wykonania i materiałowych. Na mocy postanowień zawartych w niniejszym dokumencie, gwarancja może być wykorzystywana przez konsumentów w krajach, w których ten produkt jest sprzedawany przez podmiot zależny Dorel Group lub przez autoryzowanego dealera bądź sprzedawcę.

Nasza 24-miesięczna gwarancja obejmuje wszelkie wady produkcyjne w zakresie materiałów i robocizny, pod warunkiem, że produkt jest użytkowany w normalnych warunkach i zgodnie z

naszą instrukcją obsługi, w okresie 24 miesięcy od dnia pierwotnego zakupu przez pierwszego użytkownika końcowego. Przejmujemy odpowiedzialność za naprawę lub wymianę produktu do tkniętej wadą objętą gwarancją, z tym zastrzeżeniem, że o wyborze sposobu usunięcia wady i rozpatrzenia zgłoszenia decyduje gwarant.

Nasza 24-miesięczna gwarancja nie obejmuje uszkodzeń spowodowanych normalnym użytkowaniem. Nasza 24-miesięczna gwarancja nie obejmuje uszkodzeń spowodowanych normalnym użytkowaniem, przypadkowych zniszczeń, niewłaściwego użytkowania, szkód wynikających z zaniedbania, wywołanych ogniem, kontaktem z cieczą lub innymi przyczynami zewnętrznymi, nieprzestrzegania instrukcji użytkowania, używania z innym produktem, serwisowania produktu przez osobę, która nie została przez nas upoważniona lub przypadków kradzieży produktu oraz jeśli jakkolwiek etykieta lub numer identyfikacyjny zostanie zmieniony lub usunięty z produktu. Przykłady normalnego zużycia to m.in. zużycie kół i tkaniny spowodowane regularnym użytkowaniem, a także naturalna utrata kolorów oraz pogorszenie jakości materiałów, wynikających z normalnego starzenia się produktu.

Co zrobić w przypadku wykrycia wad:

W razie pojawienia się problemów lub wad zalecamy kontakt z najbliższym autoryzowanym punktem serwisowym lub sprzedawcą marki upoważnionym przez naszą firmę, który jest zobowiązany do przestrzegania naszej 24-miesięcznej gwarancji (1). Należy przedstawić dowód zakupu, którego dokonano w ciągu 24 miesięcy poprzedzających zgłoszenie serwisowe. Najlepiej jeżeli żądanie naprawy zostanie wstępnie zatwierdzone przez Dział serwisowy naszej firmy. W przypadku gdy zaistnieje konieczność wysłania produktu do punktu serwisowego, należy zwrócić produkt do autoryzowanego punktu serwisowego lub sprzedawcy lub do Działu serwisowego naszej firmy, uzgadniając sposób wysyłki i jego koszty z punktem serwisowym, ponieważ w przypadku braku takiego uzgodnienia gwarant może odmówić pokrycia kosztów przesyłki. Uszkodzenia i/lub wady, których nie obejmuje nasza gwarancja lub prawa konsumenta, i/lub uszkodzenia, i/lub wady produktu nieobjęte naszą gwarancją mogą być usunięte za uzasadnioną opłatą.

Prawa konsumenta:

Konsument ma prawo, zgodnie z odpowiednim ustawodawstwem, które może różnić się w zależności od kraju. Niniejsza gwarancja nie ma wpływu na prawa konsumenta podlegające odpowiedniemu ustawodawstwu krajowemu.

Niniejsza gwarancja została przygotowana przez Dorel Netherlands. Firma jest zarejestrowana w Holandii pod numerem 17060920. Adres firmy to: Korendijk 5, 5704 RD Helmond, The Netherlands. Adres pocztowy to: P.O. Box 6071, 5700 ET Helmond, The Netherlands.

Nazwy i dane adresowe innych spółek zależnych grupy Dorel można znaleźć na ostatniej stronie instrukcji i na stronie internetowej marki.

(1) Produkty zakupione od sprzedawców detalicznych lub dealerów z usuniętymi albo zmienionymi etykietami lub numerami identyfikacyjnymi uważane są za nieautoryzowane. W związku z tym, że autentyczność takich produktów nie może być ustalona, gwarancja ich nie obejmuje.



Všeobecné informácie o Feeding Booster.

EN 16120:2012+A2:2016

Naše výrobky boli starostlivo navrhnuté a testované s ohľadom na bezpečnosť a pohodlie vášho dieťaťa.

Tento výrobok je určený pre deti schopné sedieť bez pomoci (minimálne 6 mesiacov) a do 36 mesiacov alebo s maximálnou hmotnosťou 15 kg.

POZOR! Nikdy nenechávajte dieťa bez dozoru.

POZOR! Vždy používajte systém pripevnenia stoličky a pred použitím sa uistite, že je správne pripevnený.

POZOR! Nepoužívajte tento výrobok na stoličkách alebo laviciach.

POZOR! Vždy používajte zádržný systém a uistite sa, že je správne namontovaný.

POZOR! Pred použitím vždy skontrolujte bezpečnosť a stabilitu výrobku na stoličke pre dospelých.

POZOR! Sedadlo namontované na stoličke nepoužívajte, ak je niektorá z jeho častí zlomená, roztrhnutá alebo chybná.

POZOR! Používajte iba príslušenstvo a náhradné diely predávané alebo schválené výrobcom.

POZOR! Aby ste predišli riziku udusenía, uchovávajte všetky plastové vrecká a obaly mimo dosahu dočiat a malých detí.

POZOR! Uistite sa, že stolička pre dospelých so sedadlom namontovaným na stoličke je umiestnená v polohe, v ktorej dieťa nemôže použiť nohy na zatlačenie na stôl alebo inú konštrukciu, pretože to môže spôsobiť prevrátenie stoličky pre dospelých, ktorá podopiera sedadlo namontované na stoličke.

Upozornenie:

Dávajte pozor na dieťa, pretože deti sa rýchlo stávajú nezávislými.

Údržba:

Umyte špongiou a jemným mydlom. Pamätajte, že všetky mechanické výrobky vyžadujú pravidelnú údržbu a opatrnosť pri použití, ak majú poskytovať maximálnu spokojnosť a vydržať dlho.

Záruka

Naša 24 mesačná záruka je prejavom nášho presvedčenia o najvyššej kvalite nášho dizajnu, inžinierstva, výroby a výkonu produktu. Ručíme za to, že tento produkt bol vyrobený v súlade so súčasnými Európskymi požiadavkami na bezpečnosť a štandardami kvality, ktoré sa vzťahujú na tento produkt a že v čase kúpy tento produkt neobsahuje chyby v materiáloch a v prevedení. Za podmienok uvedených v tomto dokumente sa spotrebiteľia môžu dovolávať tejto záruky v krajinách, kde bol tento výrobok predávaný dcérskou spoločnosťou skupiny Dorel, autorizovaným dilerom alebo predajcom.

Naša 24 mesačná záruka pokrýva akékoľvek výrobné chyby v materiáloch a v prevedení, ak sa produkt používa pri normálnych podmienkach a v súlade s našim návodom na používanie po dobu 24 mesiacov od dátumu pôvodného maloobchodného nákupu prvým koncovým zákazníkom. Pri žiadosti o opravu alebo náhrady súčastok na základe záruky pri chybách v materiáloch a v prevedení musíte mať doklad o kúpe vykonanej v rámci 24 mesiacov pred žiadosťou o opravu.

Naša 24 mesačná záruka sa nevzťahuje na chyby spôsobené bežným opotrebením, škody spôsobené nehodami, zneužitím, nedbalosťou, požiarom, kontaktom s kvapalinou či inými vonkajšími príčinami, škody, ktoré sú dôsledkom nedodržania užívateľskej príručky, poškodenia spôsobené použitím s iným produktom, škody spôsobené opravami, ktoré nepovoľujeme, alebo v prípade, že je výrobok odcudzený alebo ak bolo odstránené, alebo zmenené označenie alebo identifikačné číslo z výrobku. Príklady bežného opotrebenia sú kolesá a textilie opotrebované pri pravidelnom používaní a prirodzené členenie farieb a materiálov, z dôvodu normálneho starnutia výrobku.

Čo robiť v prípade chýb:

Ak nastanú problémy alebo chyby, vašou najlepšou voľbou je autorizovaný diler alebo nami uznaný predajca. Našu 24 mesačnú záruku vám uznajú(1). Musíte mať doklad o kúpe vykonanej v rámci 24 mesiacov pred žiadosťou o opravu. Ak podáte platnú reklamáciu v rámci tejto záruky, môžeme požiadať, aby ste vrátili váš výrobok autorizovanému predajcovi alebo nami uznanému predajcovi, alebo aby ste nám výrobok zaslali v súlade s našimi pokynmi. Ak dodržíte všetky inštrukcie zaplatíme za prepravu a spätočnú dopravu. Poškodenia a/alebo chyby, na ktoré sa nevzťahuje naša záruka ani zákonné práva spotrebiteľa a/alebo poškodenia a/alebo chyby, pokiaľ ide o výrobky, ktoré nie sú zahrnuté v našej záruke, môžu byť riešené za primeraný poplatok.

Práva spotrebiteľa:

Spotrebiteľ má zákonné právo v súlade s platnými právnymi predpismi pre spotrebiteľov, ktoré sa môže líšiť od krajiny ku krajine. Právo spotrebiteľa podľa platných vnútroštátnych právnych predpisov nie je ovplyvnené touto zárukou.

Táto záruka je poskytovaná firmou Dorel Netherlands. Sme registrovaný v Holandsku pod číslom spoločnosti 17060920. Naša obchodná adresa je Korendijk 5, 5704 RD Helmond, Holandsko, a naša poštová adresa je PO Box 6071, 5700 ET Helmond, Holandsko.

Mená a adresy ďalších dcérskech spoločností skupiny Dorel nájdete na poslednej strane tohto návodu a na našich webových stránkach pre danú značku.

(1) Produkty zakúpené od predajcov alebo obchodných zástupcov, ktorí odstránia alebo zmenia značenia alebo identifikačné čísla, sa považujú za neoprávnené. Na tieto produkty sa záruka nevzťahuje, keďže sa pravosť týchto produktov nedá overiť.





Obecné informace k výrobku Feeding Booster.

EN 16120:2012+A2:2016

Naše výrobky byly pečlivě navrženy a testovány s ohledem na bezpečnost a pohodlí vašeho dítěte.

Tento výrobek je určen pro děti schopné sedět bez pomoci (minimálně 6 měsíců) a do 36 měsíců nebo s maximální hmotností 15 kg.

VAROVÁNÍ! Nikdy nenechávejte dítě bez dozoru.

VAROVÁNÍ! Vždy používejte systém uchycení židle a před použitím se ujistěte, že je správně připevněn.

VAROVÁNÍ! Nepoužívejte tento výrobek na stoličkách nebo lavicích.

VAROVÁNÍ! Vždy používejte zádržný systém a ujistěte se, že je správně namontován.

VAROVÁNÍ! Před použitím vždy zkontrolujte bezpečnost a stabilitu výrobku na židli pro dospělé.

VAROVÁNÍ! Sedák namontovaný na židli nepoužívejte, pokud je některá z jeho částí zlomená, roztržená nebo chybná.

VAROVÁNÍ! Používejte pouze příslušenství a náhradní díly prodávané nebo schválené výrobcem.

VAROVÁNÍ! Abyste předešli riziku udušení, uchovávejte všechny plastové sáčky a obaly mimo dosah kojenců a malých dětí.

VAROVÁNÍ! Zajistěte, aby židle pro dospělé se sedadlem namontovaným na židli byla umístěna v poloze, kde dítě nemůže pomocí nohou tláčit na stůl nebo jinou konstrukci, protože by to mohlo způsobit převrácení židle pro dospělé podírající sedadlo namontované na židli.

Rada:

Dávejte na dítě pozor, protože děti se osamostatňují velice rychle.

Udržba:

Omývejte nástavec houbičkou a neagresivním mýdlem. Nezapomeňte, že všechny mechanické výrobky k zajištění maximální spokojenosti a dlouhé životnosti vyžadují pravidelnou údržbu a opatrné používání.

Záruka

Naše 24měsíční záruka svědčí o naší důvěře v mimořádnou kvalitu našeho designu, technologií, výroby a funkčnosti výrobku. Zaručujeme, že tento výrobek byl vyroben v souladu s platnými evropskými bezpečnostními předpisy a normami jakosti, které se vztahují na tento výrobek, a že tento výrobek nemá v době nákupu žádné vady materiálu ani provedení. Tato záruka může být uplatněna zákazníkem za zde uvedených podmínek v zemích, ve kterých se výrobek prodává dceřiným podnikem skupiny Dorel Group nebo autorizovaným nebo maloobchodním prodejcem.

24měsíční záruka se vztahuje na veškeré výrobní vady materiálu a provedení, je-li výrobek používán v běžných podmínkách a v souladu s pokyny uvedenými v uživatelské příručce po dobu 24 měsíců od data prvního zakoupení prvním koncovým uživatelem. Žádáte-li během 24měsíční záruční lhůty o opravu nebo náhradní díly na základě záruky na vady materiálu a provedení, musíte před požádáním o poskytnutí takové služby předložit doklad o koupi

výrobku.

24měsíční záruka se nevztahuje na vady způsobené běžným opotřebením, poškozením v důsledku nehody, nesprávným používáním, nedbalostí, požárem, kontaktem s kapalinou nebo jinými vnějšími příčinami, poškozením v důsledku nedodržení pokynů uvedených v uživatelské příručce, poškozením způsobeným použitím s jiným výrobkem, poškozením způsobeným opravou, kterou neprovedl autorizovaný subjekt, nebo pokud byl výrobek zcizen nebo pokud byl z výrobku odstraněn nebo na výrobku změněn jakýkoli štítek nebo identifikační číslo výrobku. Příklady běžného opotřebením zahrnují kola a tkaniny opotřebené pravidelným užíváním a přirozený rozklad barev a materiálů v důsledku přirozeného stárnutí výrobku.

Jak postupovat při zjištění vad:

V případě problémů nebo vad se pro rychlé poskytnutí služby obraťte na autorizovaného distributora nebo prodejce, který uznává tuto 24měsíční záruku(1). Během 24měsíční záruční lhůty musíte před požádáním o poskytnutí služby předložit doklad o koupi výrobku. Nejjednodušším způsobem je získání našeho předběžného souhlasu s žádostí o poskytnutí služby. V případě uplatnění oprávněného nároku v rámci této záruky Vás můžeme vyzvat, abyste výrobek vrátili autorizovanému distributorovi nebo prodejci nebo abyste nám výrobek zaslali v souladu s našimi pokyny. Při splnění všech podmínek uhradíme náklady na přepravu. Škody anebo závady, na které se nevztahuje záruka ani zákonná práva spotřebitele, anebo škody a závady, pokud jde o výrobek, na které se nevztahuje záruka, mohou být vyřízeny za přiměřený poplatek. Poškození anebo vady, jež nepokrývá záruka ani zákonná práva spotřebitele, anebo poškození anebo vady vztahující se k výrobku, které naše záruka nepokrývá, mohou být vyřízeny přiměřeným poplatkem.

Práva spotřebitele:

Spotřebitel má v souladu s příslušnými zákony práva, která se mohou v jednotlivých zemích lišit. Práva spotřebitele vyplývající z příslušných vnitrostátních předpisů nejsou těmito záručními podmínkami dotčena.

Tuto záruku poskytuje společnost Dorel Netherlands. Společnost je registrována v Nizozemsku pod registračním číslem 17060920 s obchodní adresou Korendijk 5, 5704 RD Helmond, Nizozemsko, a poštovní adresou P.O. Box 6071, 5700 ET Helmond, Nizozemsko.

Další informace o názvech a adresách dceřiných společností Dorel group jsou uvedeny na poslední stránce této příručky a na našich webových stránkách.

(1) Výrobky pořízené od prodejců nebo dodavatelů, kteří odstraňují nebo mění štítky nebo čísla výrobku, jsou považovány za neautorizované. Výrobky zakoupené u neautorizovaných prodejců jsou rovněž považovány za neautorizované. Na tyto výrobky se nevztahuje žádná záruka, jelikož nelze ověřit jejich pravost.



Allmän information om Feeding Booster.

EN 16120:2012+A2:2016

Våra produkter har noggrant designats och testats med ditt barns säkerhet och komfort i åtanke. .
Denna produkt är avsedd för barn som kan sitta upp utan hjälp (minst 6 månader) och upp till 36 månader eller en maximal vikt på 15 kg.

VARNING! Lämna aldrig barnet utan tillsyn.

VARNING! Använd alltid stolens fäste och se till att det är korrekt monterat före användning. .

VARNING! Använd inte denna produkt på pallar eller bänkar. .

VARNING! Använd alltid fasthållningssystemet och se till att det är korrekt monterat. .

VARNING! Kontrollera alltid produktens säkerhet och stabilitet på vuxenstolen före användning. .

VARNING! Använd inte den stolsmonterade sitsen om någon av dess delar är trasiga, trasiga eller saknas. .

VARNING! Använd endast tillbehör och reservdelar som säljs eller godkännts av tillverkaren.

VARNING! För att undvika risken för kvävning, förvara alla plastpåsar och förpackningar utom räckhåll för spädbarn och småbarn.

VARNING! Se till att vuxenstolen med stolsmonterad sits placeras i en position där barnet inte kan använda fötterna för att trycka mot bordet eller någon annan struktur eftersom detta kan orsaka att vuxenstolen välter som stöder den stolmonterade sitsen.

Tips:

Håll alltid ögonen på barnet eftersom barnet snabbt blir autonomt.

Underhåll:

Använd en svamp och ett mildt rengöringsmedel. Kom ihåg att alla mekaniska produkter måste underhållas regelbundet och användas enligt gällande rekommendationer, för att ge fullständig tillfredsställelse och att vara hållbara.

Garanti

Vår 24 månaders garanti speglar vårt förtroende för den suveräna kvaliteten på vår design, teknik, produktion och produktprestanda. Vi garanterar att denna produkt har tillverkats i enlighet med aktuella europeiska säkerhetsnormer och kvalitetskrav som gäller för denna produkt, samt att produkten är fri från fel i material och utförande vid tidpunkten för köpet. Under de omständigheter som nämns här kan denna garanti återberedas av konsumenterna i de länder där denna produkt har sålts av ett dotterbolag till Dorel-koncernen eller av en auktoriserad återförsäljare eller handlare. Vår 24 månaders garanti täcker eventuella tillverkningsfel i material och utförande vid användning under normala förhållanden och i enlighet med vår bruksanvisning under en period på 24 månader, från datumet för det ursprungliga inköpet av den första slutkunden. För att begära reparation eller reservdelar inom garantitiden för fel i material och utförande måste du presentera inköpsbevis för köpet, vilket ska ha skett inom de 24 månader som föregår begäran om service.

Vår 24 månaders garanti täcker inte skador som orsakats av normalt slitage, olyckor, felaktig användning, vårdslöshet, brand, kontakt med vätskor eller andra yttre faktorer, som en följd av underlåtenhet att följa bruksanvisningen, skador till följd av användning tillsammans med en annan produkt, skador till följd av att service utförts av personer som inte är auktoriserade av oss, om produkten blir stulen eller om någon etikett eller något identifikationsnummer har avlägsnats från produkten eller ändrats. Exempel på normalt slitage innefattar hjul och tyg som slits genom regelbunden användning samt naturlig blekning och slitage av färger och material på grund av normal förslitning av produkten.

Detta ska du göra i händelse av fel:

Om problem eller skador uppstår är det bästa alternativet för snabb service att besöka närmaste av oss auktoriserade återförsäljare eller handlare. Vår 24 månaders garanti erkänns av dem(1). Du måste visa upp bevis på inköp, där inköpet ska ha skett inom de 24 månader som föregår begäran om service. Det är enklast om du får din begäran om service godkänd i förväg av oss. Om du skickar in en giltig reklamation enligt denna garanti kan vi begära att du återlämnar produkten till den av oss auktoriserade återförsäljaren eller handlaren eller att du skickar produkten till oss enligt våra anvisningar. Vi betalar för transport och returfrakt om alla anvisningar följs. Skador och/eller defekter som varken omfattas av vår garanti eller av konsumentens lagliga rättigheter och/eller skador och/eller defekter på produkter som inte omfattas av vår garanti kan hanteras till en rimlig avgift.

Konsumentens rättigheter:

Konsumenten har lagliga rättigheter enligt tillämplig konsumentlagstiftning, som kan variera från land till land. Konsumentens rättigheter enligt tillämplig nationell lagstiftning rättigheter påverkas inte av denna garanti.

Denna garanti ges av Dorel Nederländerna. Vi är registrerade i Nederländerna under företagsnummer 17060920. Vår företagsadress är Korendijk 5, 5704 RD Helmond, Nederländerna, och vår postadress är P.O. Box 6071, 5700 ET Helmond, Nederländerna.

Du hittar namn och adressuppgifter på andra dotterbolag i Dorel-koncernen på den sista sidan i denna bruksanvisning och på vår hemsida för det berörda varumärket.

(1) Produkter som köps från återförsäljare eller handlare som tar bort eller byter etiketter eller identifikationsnummer anses otillättna. Produkter som köps från obehöriga återförsäljare anses också otillättna. Ingen garanti gäller för sådana produkter eftersom produkternas äkthet inte kan fastställas.



A large rectangular area with a black border, containing 20 horizontal lines for writing or drawing.





- Crotch pad to stop the child slipping
- Patte entrejambe pour empêcher l'enfant de glisser
- Ein Schrittgurt verhindert das Herausrutschen des Kindes
- Cinghietta per impedire il scivolamento del bambino
- La correa para la entrepierna evita que el niño se resbale
- Kruisriem zodat het kind niet kan glijden
- Cinto entrepernas para evitar que a criança escorregue
- Ochraniacz w kroku zabezpieczający przed wyslizgnięciem się dziecka
- Podložka v rozkroku zabráni zošmyknutiu dieťaťa
- Podložka mezi nohama zabránuje sklouzňavání dítěte
- Grenplatta för att förhindra att barnet glider



- Quick and easy to install
- Rapide et facile à installer
- Schnell und leicht zu installieren
- Rapido e semplice da installare
- Rápido y fácil de instalar
- Eenvoudig te installeren
- Rápido e simples de instalar
- Łatwy i prosty montaż
- Rychlá a ľahká inštalácia
- Rychlá a snadná instalace
- Snabb och enkel installation



- Easy to wash
- Lavage facile
- Leicht zu waschen
- Facile da lavare
- Fácil de lavar
- Wasbaar
- Fácil de lavar
- Łatwe utrzymanie czystości
- Ľahké umývanie
- Snadné čistení
- Enkel att tvätta

DOREL U.K. LTD
Imperial Place, 4
Maxwell Road,
Borehamwood,
Hertfordshire, WD6 1JN
UNITED KINGDOM

DOREL FRANCE S.A.S
Z.I. - 9 bd du Poitou
BP 905
49309 Cholet Cedex
FRANCE

DOREL GERMANY GMBH
Lintgasse 9
50667 Köln
DEUTSCHLAND

DOREL ITALIA S.P.A.
a Socio Unico
Via Verdi, 14
24060 Telgate (Bergamo)
ITALIA

DOREL BRASIL
Av. Nilo Peçanha
1516/1582 -
28030-035
Campos dos Goytacazes
- RJ
CNPJ: 10.659.948/0001 -
07 BRASIL

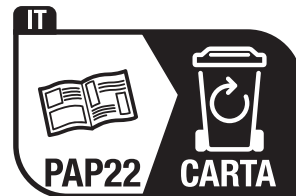
DOREL HISPANIA, S.A.U
Edificio Barcelona
Moda Centre Ronda
Maiols, 1 Planta 3a Local 340
08192 Sant Quirze del Vallès
ESPAÑA

DOREL NETHERLANDS
Postbus 6071
5700 ET HELMOND
NEDERLAND

DOREL PORTUGAL
Rua Pedro Dias, 25
Parque Industrial da Gândara
4480-614 Rio Mau (Vila do Conde)
PORTUGAL

DOREL PORTUGAL
Rua Pedro Dias, 25
Parque Industrial da Gândara
4480-614 Rio Mau (Vila do Conde)
PORTUGAL

DOREL POLSKA Sp. z o.o.
ul. Inwestycyjna 14
41-208 Sosnowiec
POLAND



*Per conferma, consulta
il regolamento comunale*



FR

**Pensez à
donner ou recycler.**



ou



ou



Association

Magasin

Déchèterie

<https://quefairedemesdechets.fr>

014201601C